

Trainingsuhren mit LED-Hinterleuchtung für innen und außen, mit Sekundenkreuz



Innen-/
Außenuhren
analog
einseitig

Typreihe
765



LED



Abb. zeigt 42.765.611

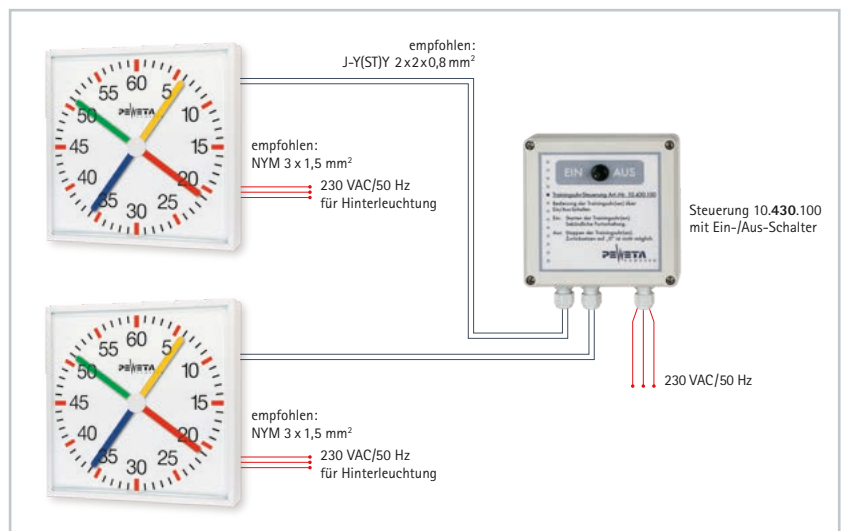
Diese Trainingsuhr ermöglicht die Anzeige von Zwischenzeiten im Schwimmtraining und beim Einschwimmen. Die Zeiten nimmt jeder Schwimmer selbst. Das 4-farbige Zeigerkreuz zeigt die abgelaufene Zeit, eine Umdrehung entspricht 60 Sekunden.

Für den Parallelbetrieb von 2 Stück Trainingsuhren wird die Ausführung als Nebenuhr zum Anschluss an die zentrale Steuerung 10.430.100 empfohlen. Damit ist sichergestellt, dass beide Trainingsuhren immer synchron (zeitgleich) laufen.

Ballwurfsichere Trainingsuhren

für innen
finden Sie auf den
Seiten 92 und 93.

Das Schema zeigt 2 Trainingsuhren
Art.-Nr. 71.765.611 mit der zentralen
Steuerung Art.-Nr. 10.430.100



Gehäuse

■ ca. 642 x 642 mm
witterungsbeständiges Metallgehäuse aus Aluminium, Gehäuseoberfläche mit 2-Schicht-Einbrennlackierung, Farbe Lichtgrau (RAL 7035). Gegen Aufpreis auch Gehäuselackierung nach Kundenwunsch möglich (Option). Außerordentlich stabile und robuste Ausführung inkl. Beleuchtungseinrichtung. Die Gehäuse sind wetterfest und absolut korrosionsfrei, Schutzart IP 54 (EN 60529).

Befestigung

Wandmontage, auf Putz (a. P.). Gegen Aufpreis auch mit Wand-/Deckenhalterung lieferbar (Option).

Ausführungen

- Quarzuhr, Netzbetrieb 230 V Stromversorgung mittels Festanschluss
- Nebenuhr, impulsgesteuert 24 V, zum (Fest-)Anschluss an die zentrale Steuerung 10.430.100.

Empfohlen für zeitsynchronen Parallelbetrieb von 2 Stück Trainingsuhren.

Zum Betrieb ist die Steuerung Art.-Nr. 10.430.100 erforderlich.

Zifferblatt (hinterleuchtet)

sehr deutliches, auch aus größeren Entfernungen zweifelsfrei ablesbares Zifferblatt aus Acrylkunststoff, weiß, Stärke 5 mm, mit rot-schwarzer Sekundeneinteilung und schwarzen Zahlen. Lesbarkeit mind. 30 m.

LED-Hinterleuchtung

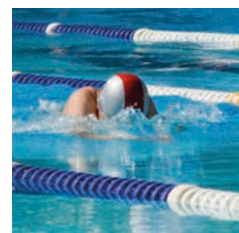
Zifferblatthinterleuchtung mittels langlebigen, wartungsfreien LEDs, Betriebsspannung 230 VAC/50–60 Hz. Auf Wunsch auch mit integriertem Dämmerungsschalter lieferbar (Option).

Zeiger

4-farbiges Zeigerkreuz aus transparentem Kunststoff, sekundliche Fortschaltung, springend.

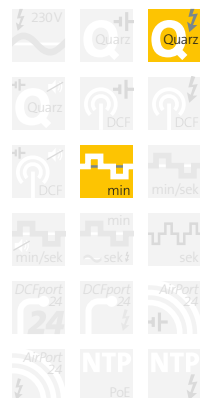
Frontglas

stoßgeschütztes, hochlichtdurchlässiges Kunststoffglas (Plexiglas® XT), Stärke 4 mm.



**Innen-/
Außenuhren**
analog
einseitig

Typreihe
765



Technische Daten	
Betriebsspannung (Ausführung Quarzuhr)	230 VAC/50–60 Hz
Betriebsspannung (Ausführung Nebenuhr)	24 V Sekundenimpuls
Betriebsspannung Hinterleuchtung	230 VAC/50–60 Hz
Fortschaltung	sekundlich
Zifferblatteinteilung	0–60
Lesbarkeit bis	mind. 30 m

Ausführung	Art.-Nr.	Preis €/Stück
Quarzuhr, Netzbetrieb 230 V	42.765.611	2.250,-
Nebenuhr, impulsgesteuert 24 V, sekundliche Fortschaltung	71.765.611	2.050,-

Zubehör	Art.-Nr.	Preis €/Stück
Steuerung für 2 Stück Trainingsuhren 71.765.611, Betriebsspannung 230 VAC/50–60 Hz, Ein-/Ausschalter	10.430.100	349,-

Optionen	Opt.-Nr.	Aufpreis €/Stück
Gehäuselackierung nach Kundenwunsch	-10	auf Anfrage
Ösen für Seil-/Kettenabhängung (nur für Montage im Innenbereich)	-30	auf Anfrage
Wandausleger oder Deckenhalterung für einseitige Außenuhren, Standardlänge 70 mm	-34	auf Anfrage
integrierter Dämmerungsschalter für LED-Hinterleuchtung	-44	250,-
Vereins- oder Sponsorenlogo auf Zifferblatt	-47	auf Anfrage

Optionen – ganz wie Sie wollen

Diese Uhren sind statt in der Standardausführung auch kundenindividuell lieferbar. Einfach die gewünschte(n) Option(en) aussuchen und die Optionsnummer(n) hinter der Artikelnummer der Uhr angeben.

Funktion

Die (Schwimm-) Trainingsuhr kann zeitgleich von beliebig vielen Schwimmern genutzt werden. Das Zeigerkreuz zeigt die abgelaufene Zeit in Sekunden an. Der Schwimmer wartet, bis die nächste Farbe („seine“ Farbe) des Sekundenkreuzes auf der 0-Uhr-Position ist (max. 14 Sekunden) und merkt sich die Farbe „seines“ Zeigers. Beim Anschlag (nach 1 oder 2 Bahnen) ist anhand der Position „seines“ Sekundenzeigers die abgelaufene Zeit in Sekunden abzulesen.

Ballwurfsichere Trainingsuhren

für innen
finden Sie auf den
Seiten 92 und 93.